

**Пылеулавливающий агрегат рециркуляционный ПАР-М** предназначен для улавливания мелкодисперсной пыли при её невысоких концентрациях в очищаемом воздухе ( $10-20 \text{ мг/м}^3$ ) Агрегат применяется при пайке, точечной сварке и других технологических процессах. ПАР-М может использоваться при условии периодической ручной регенерации фильтра первой степени очистки.

## ТЕХНИЧЕСКИЕ ХАРАКТЕРИСТИКИ

Таблица 1

Наименование показателей	Значение
Номинальная производительность, м <sup>3</sup> /ч	1000-1300
Запас «свободного» давления на подсоединение вентиляционной сети, Па	400
Внутренний диаметр входного патрубка, мм	160
Электродвигатель: мощность, кВт	1,5
Масса ,кг	170
Габариты:	
длина, мм	853
ширина, мм	710
высота, мм	1808



Рис.1 ПАР-М.

## ОБЩЕЕ УСТРОЙСТВО

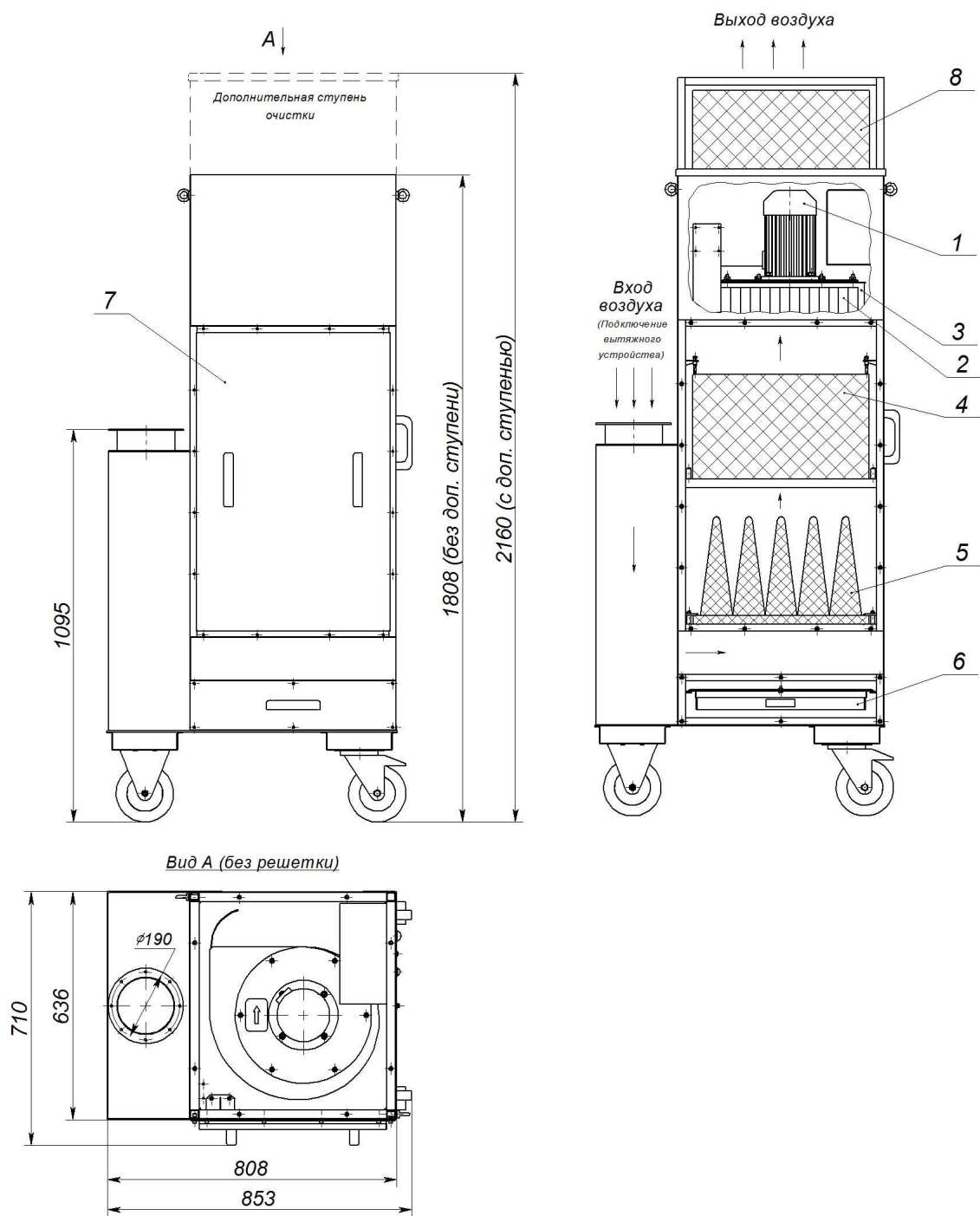
Агрегат оснащен двухступенчатой системой очистки воздуха. В качестве 1-ой ступени очистки используется карманный фильтр ФяК с фильтрующим материалом, имеющим возможность ручной регенерации, в качестве 2-ой ступени - фильтр ФяС класса F7-H13. Класс фильтров выбирается в зависимости от вида пыли и требуемой чистоты очищенного рециркуляционного воздуха специалистами нашего предприятия. По заказу ПАР-М может быть дооснащен специальным угольным фильтром для дополнительной очистки воздуха от газообразных загрязнений.

Агрегат состоит из следующих частей: корпуса фильтра; центробежного вентилятора; карманного фильтра; складчатого фильтра. С одной стороны ПАР-М имеет съемную дверь для установки фильтров. Фильтры размещаются в корпусе на опорные уголки и прижимаются к ним с помощью специальных устройств. Дверь через уплотнительную резину герметично крепится к корпусу на винтовых соединениях. На выходе из агрегата устанавливается защитная, воздухораспределительная решетка. Агрегат оснащен 4-мя колесами и ручкой, с помощью которой его можно легко перемещать по производственному помещению и устанавливать в удобном, для обслуживания технологического оборудования, месте. Два колеса оснащены стопорными механизмами.

По отдельному заказу агрегат может оснащаться поворотным вытяжным устройством типа РВУ-3/160-00, с радиусом действия 3м, которое в стандартную комплектацию не входит.

Агрегат может изготавливаться в стационарном исполнении. При этом вместо колес агрегат оснащается специальными регулируемыми опорами. Агрегат оснащен контрольными лампами, которые загораются (сигнализируют) при достижении фильтрами I и II ступени очистки конечного сопротивления. После этого карманный фильтр ФяК I ступени подлежит замене или ручной регенерации, а фильтр II ступени только замене.

Для сбора пыли в агрегате имеется выдвижной ящик. При эксплуатации, агрегат может оснащаться различными консольно-поворотными устройствами или соединен воздуховодом с местным отсосом. Для сохранения номинальной производительности, сопротивление дополнительной сети воздуховодов или консольно-поворотного устройства, не должно превышать запаса давления, указанного в таблице.



**Рис. 2** Схема агрегата ПАР-М

1 - электродвигатель; 2 - колесо вентилятора; 3 - корпус вентилятора; 4 - складчатый фильтр;  
5 - карманный фильтр; 6 - ящик для сбора пыли; 7 - съемная дверца