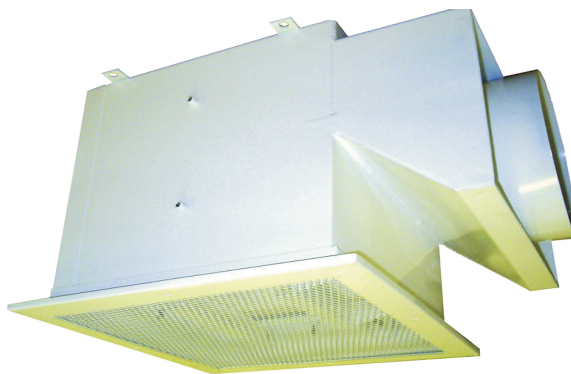


**Модули воздухораспределительные типа МВ** (далее по тексту модули) предназначены для подачи и распределения воздуха в чистых производственных помещениях.

Модули устанавливаются в конструкции чистого помещения: стенах или потолке, где герметизируются. В модуле размещаются высокоэффективные фильтры ФяС (HEPA) класса от H10 до H14.

Модули могут устанавливаться в чистых помещениях лечебных учреждений, предприятиях фармацевтической, электронной, пищевой и других отраслях промышленности.

Модули типа МВ могут также быть использованы для установки HEPA фильтров типа ФяС в вытяжных системах вентиляции, например, в баклабораториях и других помещениях, использующих опасные микроорганизмы, радиоактивные аэрозоли и т.п. В этом случае модули также монтируются в стенах или потолке чистого помещения, а фильтры ФяС, установленные в этих модулях, не только очищают выбрасываемый воздух, но и защищают всю сеть вытяжных воздуховодов от загрязнений микроорганизмами и опасными аэрозолями.

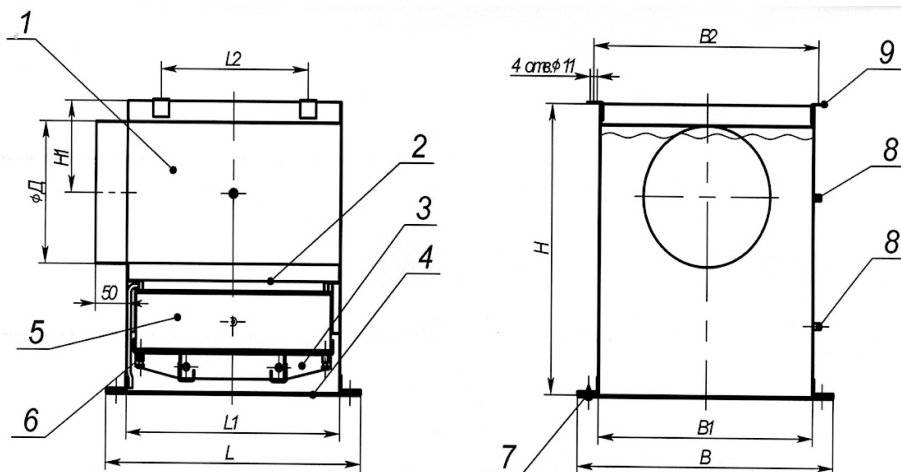


**Рис. 1** Модуль воздухораспределительный типа МВ.

Модуль (рис. 2, 3, 4) состоит из корпуса (1), изготавливаемого из листового металла. Внутри корпуса модуля расположены опорная поверхность (2), к которой поджимается фильтр ФяС. Герметизация осуществляется за счет резинового уплотнения, наклеенного на фильтр ФяС по его периметру. Поджим фильтра ФяС к опорной поверхности (2) осуществляется установочной рамкой при помощи винтов, установленных на ней. На выходе воздуха устанавливается воздухораспределительная решетка (4), выполняющая защитную, декоративную и воздухораспределительную функции. Воздухораспределительная решетка может быть выполнена из перфорированного листа или в виде специальной воздухораспределительной решеткой с раздачей воздуха в четыре стороны (рис. 5, 6). Входной патрубок может располагаться в корпусе модуля сверху вертикально, сбоку горизонтально, а также сбоку в виде щели для уменьшения монтажной высоты модуля. На корпусе модуля расположены скобы с отверстиями для крепления модуля к конструкциям потолка. На корпусе модуля расположены два штуцера (8) для подключения манометров контроля сопротивления фильтра в процессе эксплуатации. Внутри модуля размещены также ещё два штуцера для проверки контроля герметичности установки фильтра в модуле.

Корпус модулей изготавливается из листового металла с порошковым покрытием белого цвета. По заказу корпус модулей может изготавливаться из нержавеющей стали.

Стандартная комплектация модулей включает в себя воздухораспределительную решетку из перфорированного листа. Другие виды решеток (например, раздача воздуха на 4-ре стороны) оговаривается при заказе.

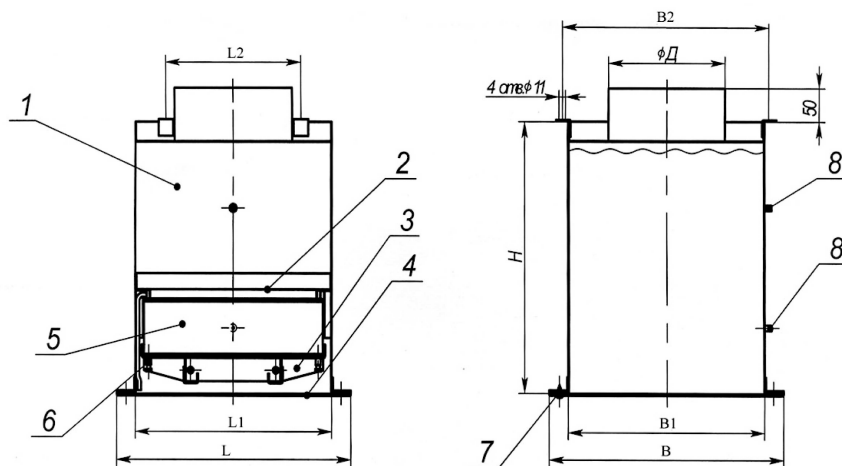


**Рис. 2** Схема модуля воздухораспределительного типа МВ-Г.  
 1 - корпус; 2 - опорная поверхность; 3 - установочная рамка;  
 4 - решетка воздухораспределительная; 5 - фильтр ФяС; 6 - установочные винты;  
 7 - винты крепления решетки; 8 - штуцеры для замера давления; 9 - скоба.

### Габаритные и присоединительные размеры модулей типа МВ-Г

Таблица 1

Типоразмер	Номинальная производительность, м <sup>3</sup> /ч	Габариты фильтра	LxB	L <sub>1</sub> xV <sub>1</sub>	L <sub>2</sub>	B <sub>2</sub>	Д	Н	Н <sub>1</sub>
МВ-Г 005	150	305x305x78	395x395	335x335	230	360	200	415	133
МВ-Г 002	450	530x530x78	620x620	560x560	455	585	250	465	158
МВ-Г 05	300	610x305x78	700x395	640x335	535	360	250	465	158
МВ-Г 06	600	610x610x78	700x700	640x640	535	665	250	465	158
МВ-Г 105	150	305x305x150	395x395	335x335	230	360	200	487	133
МВ-Г 102	450	530x530x150	620x620	560x560	455	585	250	537	158
МВ-Г 15	300	610x305x150	700x395	640x335	535	360	250	537	158
МВ-Г 16	600	610x610x150	700x700	640x640	665	535	250	537	158
МВ-Г 305	500	305x305x300	395x395	335x335	230	360	250	687	158
МВ-Г 302	1500	530x530x300	620x620	560x560	455	585	250	687	158
МВ-Г 35	1000	610x305x300	700x395	640x335	535	360	250	687	158
МВ-Г 36	2000	610x610x300	700x700	640x640	665	535	250	687	158
МВ-Г 003	1200	1220x610x78	700x1310	1250x640	1145	665	313	528	187
МВ-Г 004	900	1130x530x78	1220x620	1160x560	1055	585	313	528	187



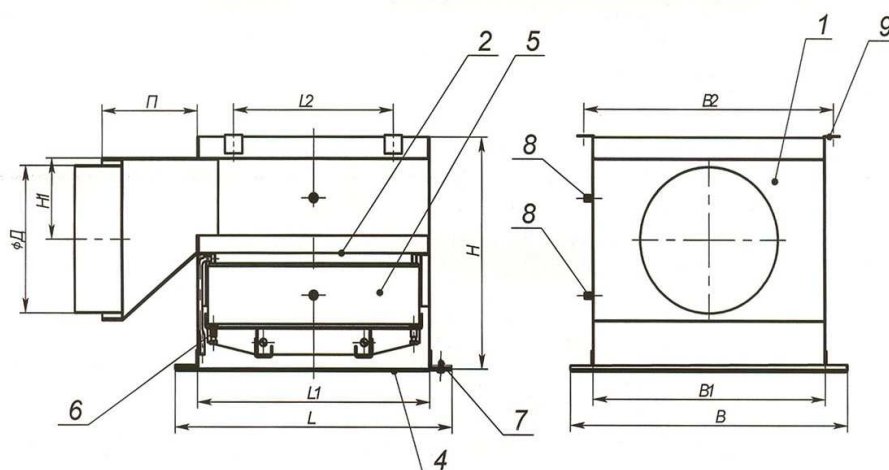
**Рис. 3** Схема модуля воздухораспределительного типа MB-B.

1 - корпус; 2 - опорная поверхность; 3 - установочная рамка; 4 - решетка воздухораспределительная; 5 - фильтр ФяС; 6 - установочные винты; 7 - винты крепления решетки; 8 - штуцеры для замера давления; 9 - скоба.

### Габаритные и присоединительные размеры модулей типа MB-B

Таблица 2

Типоразмер	Номинальная производительность, м <sup>3</sup> /ч	Габариты фильтра	LxB	L <sub>1</sub> xB <sub>1</sub>	L <sub>2</sub>	B <sub>2</sub>	Д	Н
MB-B 005	150	305x305x78	395x395	335x335	230	360	200	290
MB-B 002	450	530x530x78	620x620	560x560	455	585	250	290
MB-B 05	300	610x305x 78	700x395	640x335	535	360	200	290
MB-B 06	600	610x610x78	700x700	640x640	535	665	250	290
MB-B 105	150	305x305x150	395x395	335x335	230	360	200	362
MB-B 102	450	530x530x150	620x620	560x560	455	585	250	362
MB-B 15	300	610x305x150	700x395	640x335	535	360	200	362
MB-B 16	600	610x610x150	700x700	640x640	665	535	250	362
MB-B 305	500	305x305x300	395x395	335x335	230	360	250	512
MB-B 302	1500	530x530x300	620x620	560x560	455	585	250	512
MB-B 35	1000	610x305x300	700x395	640x335	535	360	250	512
MB-B 36	2000	610x610x300	700x700	640x640	665	535	250	512
MB-B 003	1200	1220x610x78	1310x700	1250x640	1145	665	313	290
MB-B 004	900	1130x530x78	1220x620	1160x560	1055	585	313	290



**Рис. 4** Схема модуля воздухораспределительного типа МВ-ГЦ.

1 - корпус; 2 - опорная поверхность; 3 - установочная рамка;  
 4 - решетка воздухораспределительная; 5 - фильтр ФяС; 6 - установочные винты;  
 7 - винты крепления решетки; 8 - штуцеры для замера давления; 9 - скоба.

### Габаритные и присоединительные размеры модулей типа МВ-ГЦ

Таблица 3

Типоразмер	Номинальная производительность, м³/ч	Габариты фильтра	LxB	L <sub>1</sub> xV <sub>1</sub>	L <sub>2</sub>	B <sub>2</sub>	Д	Н	Н <sub>1</sub>	П
МВ-ГЦ 005	150	305x305x78	395x395	335x335	230	360	200	315	110	140
МВ-ГЦ 002	450	530x530x78	620x620	560x560	455	585	200	315	110	140
МВ-ГЦ 05	300	610x305x 78	700x395	640x335	535	360	200	315	110	140
МВ-ГЦ 06	600	610x610x78	700x700	640x640	535	665	250	315	135	140
МВ-ГЦ 105	150	305x305x150	395x395	335x335	230	360	200	386	110	140
МВ-ГЦ 102	450	530x530x150	620x620	560x560	455	585	200	386	110	140
МВ-ГЦ 15	300	610x305x 150	700x395	640x335	535	360	200	386	110	140
МВ-ГЦ 16	600	610x610x150	700x700	640x640	665	535	250	386	135	140
МВ-ГЦ 305	500	305x305x300	395x395	335x335	230	360	200	545	110	140
МВ-ГЦ 302	1500	530x530x300	620x620	560x560	455	585	313	545	165	140
МВ-ГЦ 35	1000	610x305x 300	700x395	640x335	535	360	200	545	110	140
МВ-ГЦ 36	2000	610x610x300	700x700	640x640	665	535	250	545	110	140
МВ-ГЦ 003	1200	1220x610x 78	1310x700	1250x640	1145	665	200	315	110	140
МВ-ГЦ 004	900	1130x530x 78	1220x620	1160x560	1055	585	200	315	110	140

**Примечание:** В стандартную комплектацию модулей МВ фильтры ФяС не входят и должны заказываться отдельно с указанием типа и класса очистки.



**Рис. 5** Воздухораспределительная решетка для раздачи воздуха в четыре стороны.

Схема модуля воздухораспределительного  
типа МВ-В

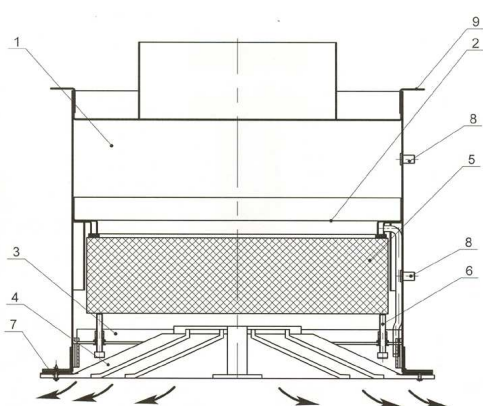


Схема модуля воздухораспределительного  
типа МВ-Г

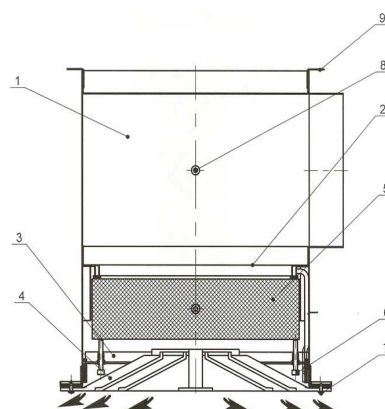
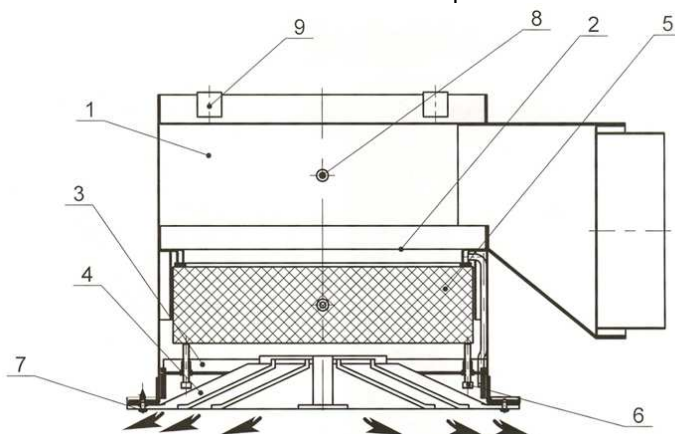


Схема модуля воздухораспределительного  
типа МВ-ГЩ



**Рис. 6** Схема модуля МВ с воздухораспределительной решеткой в четыре стороны.

1 - корпус; 2 - опорная поверхность; 3 - планки прижимные; 4 - решетка воздухораспределительная с 4-х сторонней раздачей; 5 - фильтр ФяС; 6 - винты установочные; 7 - винты крепления решетки; 8 - штуцеры для замеры давления; 9 - скоба.

При заказе модулей типа МВ с воздухораспределительной решеткой в четыре стороны в индекс модуля добавляется индекс "P1" (например, МВ-ГЩ 005-P1) .