

Оборудование для пылевыгрузки рукавных фильтров типа ФРИП, патронных фильтров ФПИ и циклонов ЦН-15 и СЦН-40

В процессе эксплуатации фильтров типа ФРИП, ФПИ и циклонов ЦН-15 и СЦН-40 в их бункерах происходит накопление уловленной пыли, которую необходимо постоянно или периодически удалять.

Для решения этой задачи применяют различные устройства: шнековые транспортеры, шлюзовые питатели, затворы шлюзовые, задвижки шиберные.

В зависимости от технических требований и свойств удаляемых пылей могут быть использованы различные схемы пылеудаления.

Для управления автоматической пылевыгрузки, бункеры фильтров могут оснащаться датчиками уровня пыли (одним или двумя), обеспечивающими полную автоматизацию процесса пылевыгрузки.

ТРАНСПОРТЕРЫ ШНЕКОВЫЕ ДЛЯ ФИЛЬТРОВ ФРИП

Для удаления пыли из многобункерных рукавных фильтров типа ФРИП могут использоваться шнековые транспортеры, которые обеспечивают прием пыли из нескольких бункеров и выгрузку в одной точке.

Схемы с габаритно-присоединительными размерами шнековых транспортеров типа ТР приведены ниже.

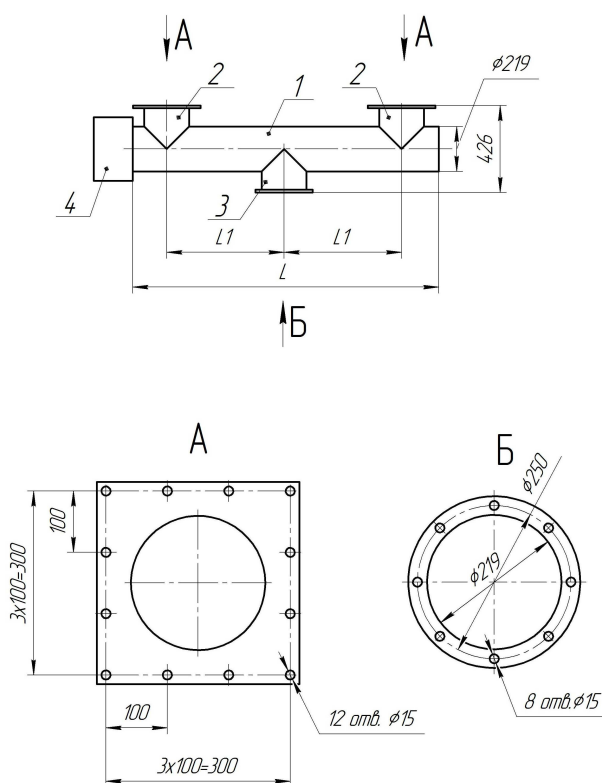


Рис. 1 Схема транспортеров шнековых ТР-60 и ТР-60-02.

- 1 – транспортер; 2 – патрубок загрузки;
- 3 – патрубок выгрузки; 4 – электропривод.

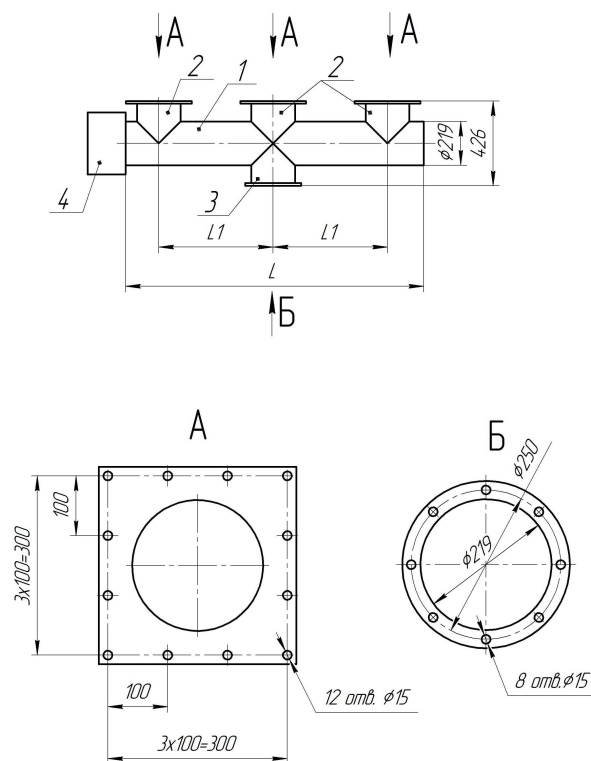


Рис. 2 Схема транспортеров шнековых ТР-60-01 и ТР-60-03

1 – транспортер; 2 – патрубок загрузки;
3 – парубок выгрузки; 4 - электропривод.

ГАБАРИТНЫЕ И ПРИСОЕДИНИТЕЛЬНЫЕ РАЗМЕРЫ ШНЕКОВЫХ ТРАНСПОРТЕРОВ

Таблица 1

Тип фильтра	Тип транспортера	Размеры, мм		Мощность электродвигателя, кВт	Масса, кг
		L	I ₁		
ФРИП-60	ТР-60	1495	573,5	4,0	277
ФРИП-90	ТР-60-01	2570	1075	4,0	288
ФРИП-360	ТР-60-02	2790	1185	5,5	343
ФРИП-540	ТР-60-03	5160	2370	5,5	353
ФРИП-270	ТР-60-04	2220	900	5,5	-

По индивидуальным заказам могут изготавливаться шнековые транспортеры с другими размерами, в том числе с увеличенным расстоянием транспортировки пыли до требуемого места пылевывозки.

ТРАНСПОРТЕРЫ ШНЕКОВЫЕ ДЛЯ ФИЛЬТРОВ ФПИ

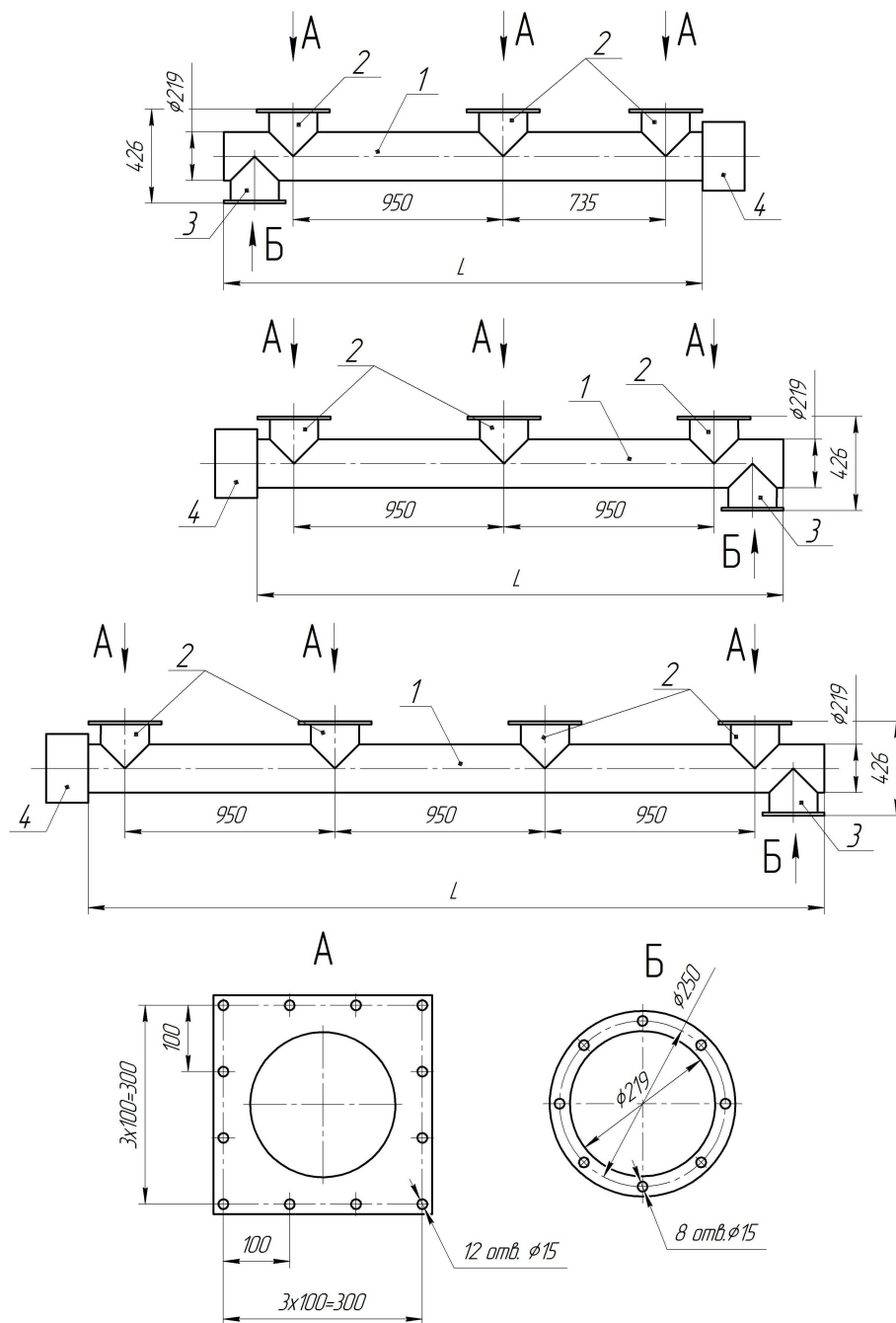


Рис. 3 Схема транспортеров шнековых для фильтров ФПИ

а) - ТР-60-05; б) - ТР 60-06; в) ТР-60-07

1 - транспортер; 2 - патрубок загрузки;

3 - патрубок выгрузки; 4 - электропривод.

Таблица 2

Тип фильтра	Тип транспортера	Размеры, мм		Мощность электродвигателя, кВт	Масса, кг
		L, мм			
ФПИ-10	ТР-60-05	2165		4,0	270
ФПИ-12	ТР-60-06	2380		5,5	285
ФПИ-16	ТР-60-07	3330		5,5	300